

Rozbudowa drogi wojewódzkiej nr 762 na odcinku od granicy Gm. Chęciny tj. km 25+198 do obiektu mostowego na rzece Łososina (Wierna Rzeka) w miejscowości Bocheniec tj. km 27+138 długości ok. 2 km



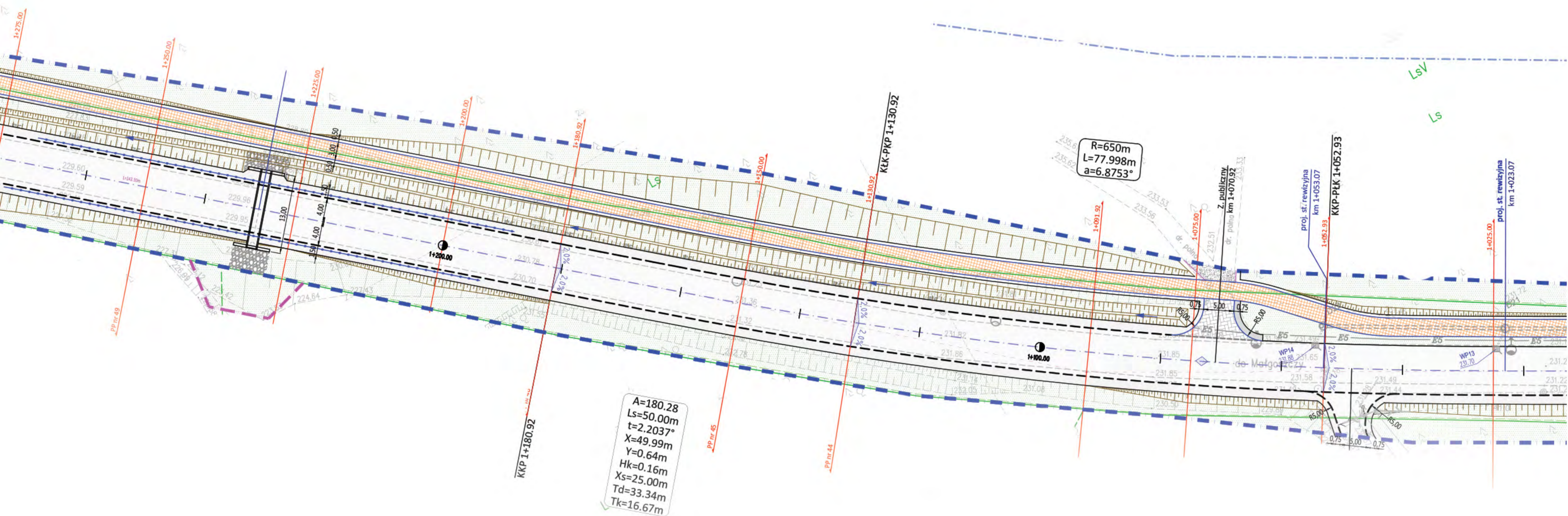
<http://www.mapadotacji.gov.pl/>

<http://www.dw762bocheniec.pl>



Projekt współfinansowany przez Unię Europejską z Europejskiego Funduszu Rozwoju Regionalnego w ramach Regionalnego Programu Operacyjnego Województwa Świętokrzyskiego na lata 2014-2020.

Rozbudowa drogi wojewódzkiej nr 762 na odcinku od granicy Gm. Chęciny tj. km 25+198 do obiektu mostowego na rzece Łososina (Wiarna Rzeka) w miejscowości Bocheniec tj. km 27+138 długości ok. 2 km



Droga wojewódzka nr 762 jest ważnym, najkrótszym połączeniem miasta Małogoszcz ze stolicą województwa - Kielcami. W pobliżu miasta znajduje się cementownia, która produkuje 2,5mln ton cementu rocznie. Dystrybucja wyprodukowanych materiałów, cementu i kruszyw, w znacznym stopniu zwiększa natężenie ruchu na drodze wojewódzkiej nr 762 i powoduje szybszą eksploatację drogi. Z tego powodu rozbudowa drogi wojewódzkiej nr 762 poprzez wzmocnienie konstrukcji nawierzchni pozwoli na przenoszenie obciążeń ruchem KR-4, zwiększy przepustowość i bezpieczeństwo na tej drodze.

Realizowana inwestycja obejmuje rozbudowę drogi wojewódzkiej nr 762 na granicy gmin Chęciny i Małogoszcz w miejscowości Bocheniec. W sąsiedztwie inwestycji znajdują się budynki ośrodków wypoczynkowych, Wydział Zamiejscowy Uniwersytetu Warszawskiego oraz tereny leśne.



Głównym celem inwestycji jest uzyskanie parametrów zgodnych z wymaganiami dla drogi klasy G według warunków technicznych jakim powinny odpowiadać drogi publiczne.

Realizacja inwestycji przyczyni się do:

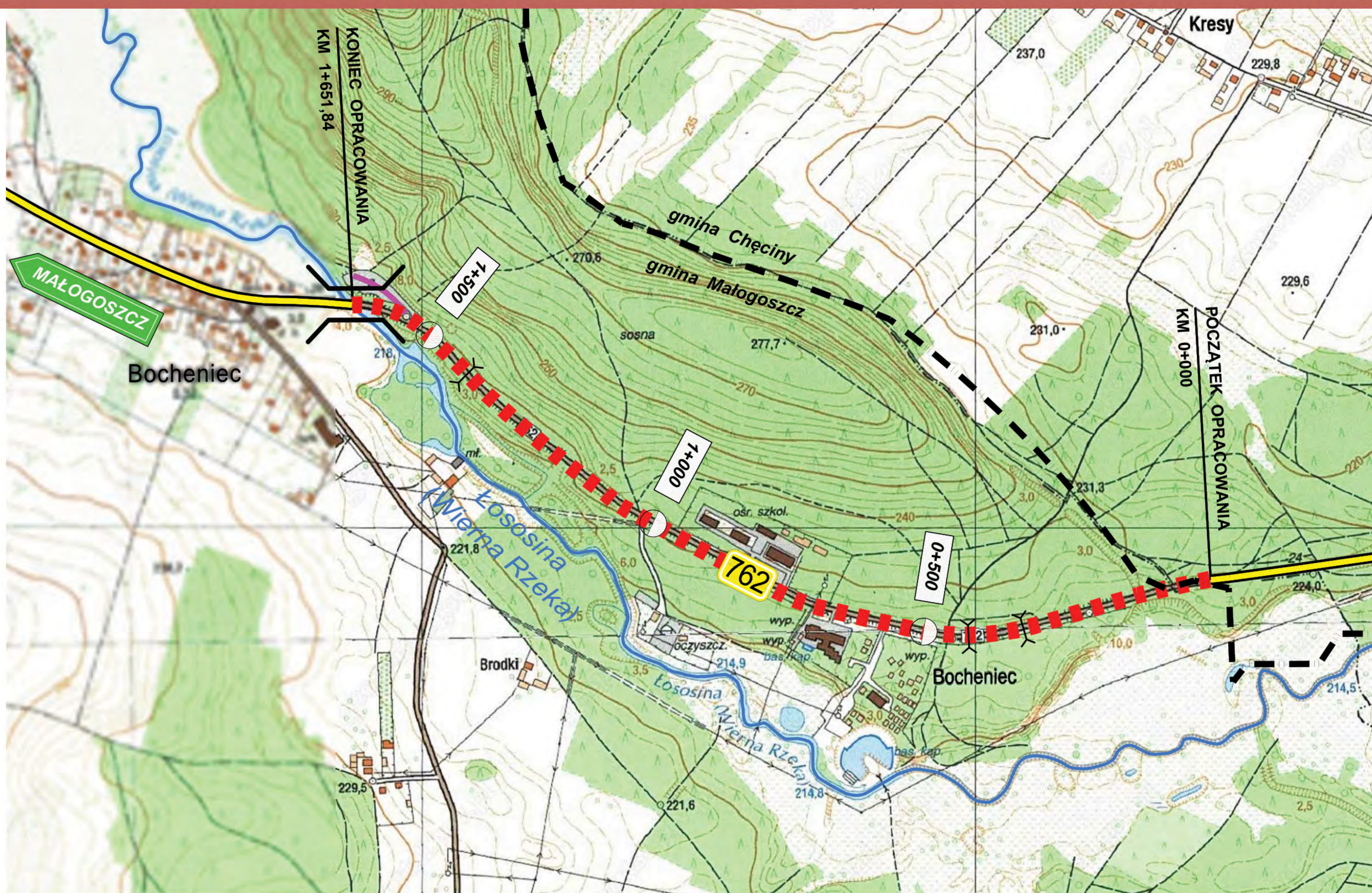
- poprawy stanu technicznego drogi,
- wzmocnienia konstrukcji nawierzchni do 115 KN/oś,
- do podniesienia jakości systemu komunikacyjnego, a tym samym pozytywnie wpłynie na rozwój regionu,
- do poprawy dostępności komunikacyjnej regionu,
- zwiększenie przepustowości układu komunikacyjnego.

Dzięki realizacji Projektu odcinek drogi wojewódzkiej nr 762 od granicy Gminy Chęciny do obiektu mostowego na rzece Łososina wyposażony zostanie w nową nawierzchnię, zatoki autobusowe wraz z peronami przystankowymi, chodniki oraz ciąg pieszo-rowerowy. Ponadto w ramach przebudowy powstanie system kanalizacji deszczowej, oświetlenie drogowe oraz oznakowanie poziome i pionowe.

Parametry techniczne dla rozbudowywanej drogi wojewódzkiej nr 762:

- klasa techniczna drogi G
- kategoria ruchu KR4
- obciążenie nawierzchni 115kN
- prędkość projektowa $V_p = 70$ km/h
- prędkość miarodajna $V_m = 90$ km/h
- szerokość pasa ruchu- 3,5 m
- szerokość opaski asfaltowej – 0,50 m
- szerokość pobocza- 1,50 m
- szerokość chodnika- 2,00 m
- szerokość ciągu pieszo-rowerowego- 3 m
- przekrój poprzeczny drogowy - daszkowy (2%)
- przekrój poprzeczny na łuku – jednostronny (2-4%)
- szerokość zatok autobusowych – 3,00 m
- szerokość peronów przystankowych – 2,00m i 1,50 m





Projekt współfinansowany przez Unię Europejską z Europejskiego Funduszu Rozwoju Regionalnego w ramach Regionalnego Programu Operacyjnego Województwa Świętokrzyskiego na lata 2014-2020.



Inwestycja przyczyni się do zwiększenia przepustowości wyremontowanego odcinka, co w konsekwencji zaowocuje skróceniem czasu podróży oraz podniesieniem bezpieczeństwa. Nowa nawierzchnia to również ograniczenie uciążliwego hałasu i emisji spalin, dzięki czemu na inwestycji zyskają lokalni mieszkańcy oraz środowisko naturalne. Ponadto rozbudowa drogi wojewódzkiej nr 762 przyczyni się do poprawy stopnia skomunikowania bezpośredniego otoczenia drogi z siecią układu transportowego regionu.



<http://www.mapadotacji.gov.pl/>

<http://www.dw762bocheniec.pl/>

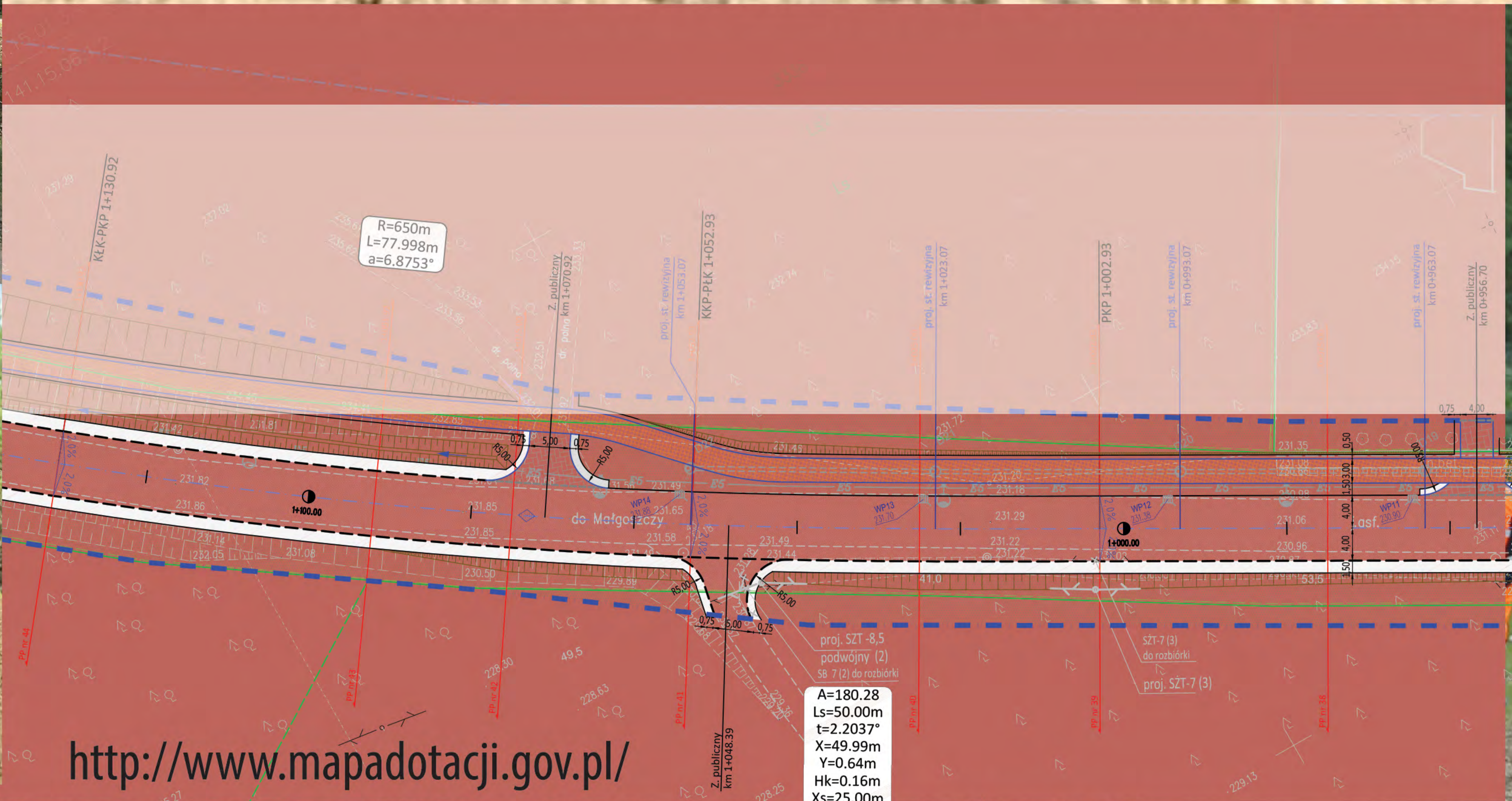


BENEFICJENT: Województwo Świętokrzyskie - Świętokrzyski Zarząd Dróg Wojewódzkich w Kielcach, ul. Jagiellońska 72, 25-602 Kielce

AUTOR PROJEKTU: Contek Projekt, ul. Warszawska 6/9, 25-306 Kielce

INŻYNIER KONTRAKTU: Biuro Consultingowe Sztorc Olczyk "DROKONT" Sp.j.,
26-008 Górnó, Osiedle 83

WYKONAWCA: Skanska S.A., ul. Gen. J. Zajęczka 9, 01-518 Warszawa



WOJEWÓDZTWO
ŚWIĘTOKRZYSKIE

Unia Europejska
Europejski Fundusz
Rozwoju Regionalnego



Projekt współfinansowany przez Unię Europejską z Europejskiego Funduszu Rozwoju Regionalnego w ramach Regionalnego Programu Operacyjnego Województwa Świętokrzyskiego na lata 2014-2020.